



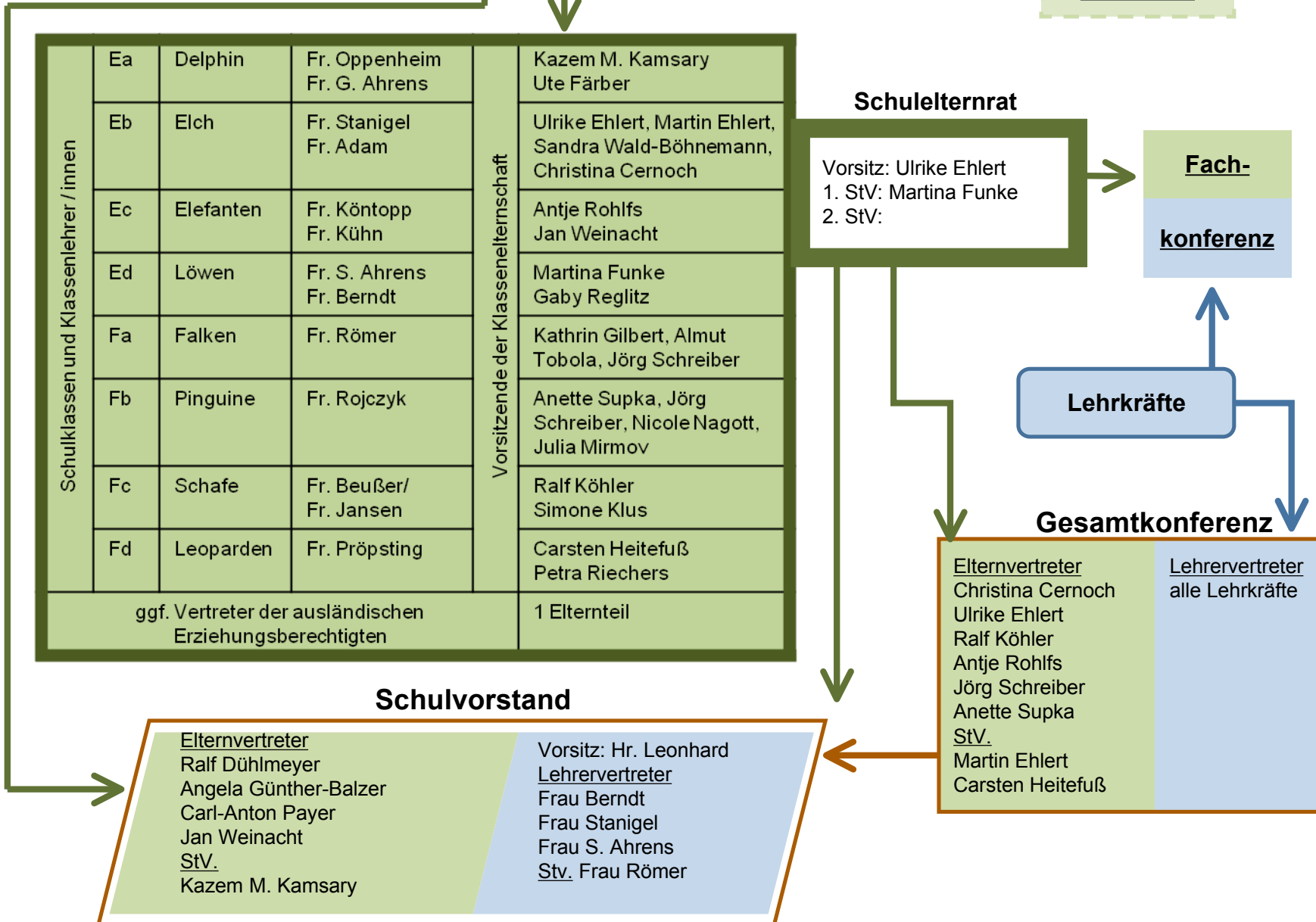
Wer macht was im Schuljahr 2011 / 2012

Schulgemeinde

Erziehungsberechtigte
Lehrkräfte Schüler/innen

Erziehungsberechtigte
Klassenelternschaft

**Klassen-/
Zeugnis-
konferenz**



Wer unterrichte was ?

	Fächer (Klasse)
Frau Adam	Förderlehrerin (Eb),
Frau G. Ahrens	Klassenlehrerin (Ea)
Frau S. Ahrens	Klassenlehrerin (Ed)
Frau Berndt	Förderlehrerin (Ed)
Frau Beußner	Klassenlehrerin (Fc), Musik
Frau Holt	Sport
Frau Jansen	Klassenlehrerin (Fc), Deutsch
Frau Kühn	Förderlehrerin (Ec)
Frau Köntop	Klassenlehrerin (Ec),
Herr Leonhard	Mathe, Sport,
Frau Oppenheim	Klassenlehrerin (Ea), Religion
Frau Pröpsting	Klassenlehrerin (Fd)
Frau Rojczek	Klassenlehrerin (Fb)
Frau Römer	Klassenlehrerin (Fa),
Frau Stanigel	Erstunterricht (Eb), Sport

Das „ Wer ist wer“ der Gebrüder – Körting Schule

Schulleitung	
Herr Leonhard	
Frau Köntopp	Personal
Frau Berndt	Inklusion

Ganztagschule	
Frau Luz	Koordinatorin
Herr Meyer	Päd. Mitarbeiter
Frau Scharf	Koordinatorin, Essen

weitere Mitarbeiter / innen	
Herr Amor	Sozialpädagoge (KSD-Stelle)
Herr Bestian	Bücherei
Herr Eckart	Hausmeister (bis 17.00 Uhr)
Frau Esch	Schulbegleiterin Eb
Herr Hoppenworth	Schulbegleiter Fb
Frau Räher	Schulbegleiter Fc
Frau Reckewerth	Bücherei
Herr Siebert	Schulbegleiter Ed
Frau Stratmann	Leseförderkraft
Frau Tams	Schulsekretärin
Herr Terek	Hauswart (17.00-22.00 Uhr)
Frau Zeuschner	Päd. Mitarbeiterin

Mensa

Frau Ehlert
Frau Khan
Herr Lips
Frau Haldan

Rucksack 2 Programm

Frau Zein Frau Harb

Nachmittagsbetreuung „Schulgespenster“

Frau Belakhina
Frau Dreiling
Frau Massoie
Frau Weisswange

Förderverein

Carl-Anton Payer	1. Vorsitzender
	2. Vorsitzender
	Kassenwartin

Klassenkonferenz

Schulklassen und Klassenlehrer/innen	Ea	Fr. Oppenheim Fr. G. Ahrens	Vertreter/innen der Klassenkonferenz	Frau Herwig, Frau Mirmov, Frau Lachmann
	Eb	Fr. Stanigel Fr. Adam		Frau Dutz, Frau Tobola, Frau Payer, Frau Spindler, Frau Schedler, Frau Wald-Böhnemann
	Ec	Fr. Köntopp Fr. Kühn		Frau Heitefuß, Frau Nietzsche, Mann, Frau Chimonas
	Ed	Fr. S. Ahrens Fr. Berndt		Frau Martinez-Asmus Herr Seutter
	Fa	Fr. Römer		Frau Rudolph, Frau Feuerhahn, Frau Prescher
	Fb	Fr. Rojczek		Frau Mirmov, Frau Weiß, Herr Schreiber
	Fc	Fr. Beußner / Fr. Jansen		Frau Herwig, Frau Klus, Frau Sauer,
	Fd	Fr. Pröpsting		Herr Brak, Herr Wenzel Herr von Lübke

Fachkonferenz

Fächer und Lehrervertreter der Fachkonferenz	Deutsch	Fr. Janßen	Elternvertreter/innen der Fachkonferenz	Almut Tobila Gaby Reglitz
	KWT			Sandra Wald-Böhnemann Gaby Reglitz
	Mathe			Ralf Köhler Petra Riechers
	Englisch	Fr. Stanigel		Kathrin Gilbert Christian Heitefuß
	Sachkunde	Fr. Köntopp		Antje Rohlf Simone Klus
	Sport	Fr. Römer		Jörg Schreiber Martin Ehlert
	Musik	Fr. Beußner		Anette Supka Ute Färber
	Religion	Fr. Oppenheim		Almut Tobila K. Kamsary
	Förder / Forder	Fr. Berndt		Antje Rohlf Kathrin Gilbert
Mobilität		Sandra Wald-Böhnemann Ulrike Ehlert		